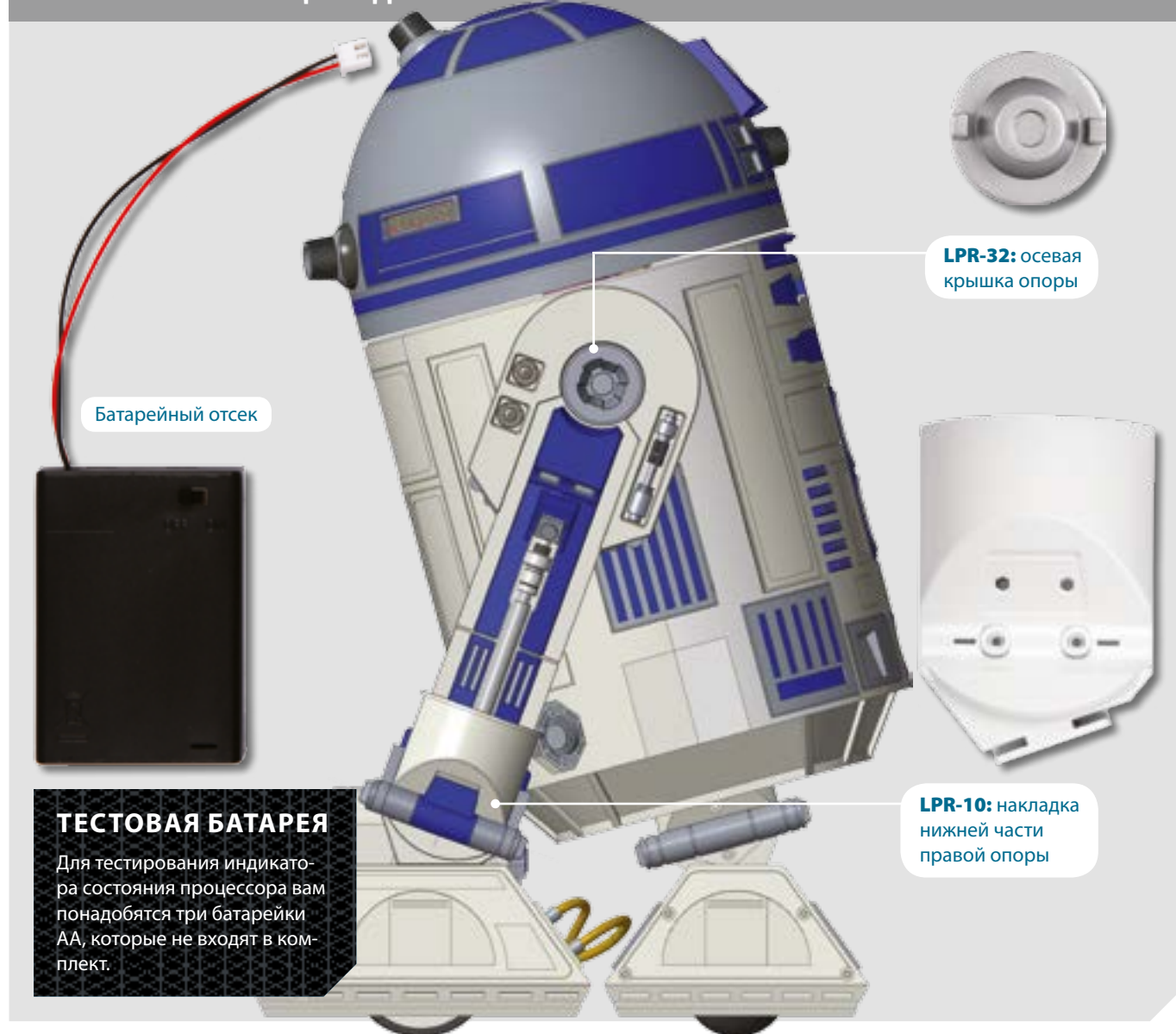


ЭТАП 4. КОМПЛЕКТУЮЩИЕ

Правая опора и батарейный отсек

Комплектующие этого выпуска включают батарейный отсек, который будет использоваться для проверки электронных систем R2-D2 до тех пор, пока вы не получите его основную батарею. Кроме того, теперь у вас есть две детали для его правой опоры: металлическая осевая крышка, которая крепит опору дроида, и накладка, образующая нижнюю часть его опоры.

КОМПЛЕКТУЮЩИЕ ДЕТАЛИ



ЭТАП 4. СБОРКА

Удлинение опоры и тестирование светодиодного индикатора

На этот раз в ходе пробной сборки опоры R2-D2 вы установите одну декоративную и одну функциональную детали. Также вы подключите к тестовой плате индикатора батарейный отсек — с целью увидеть, как он работает.



Возьмите накладку нижней части правой опоры (LPR-10) и металлическую осевую крышку (LPR-32), а также часть опоры, которую вы временно собрали на этапе 3.



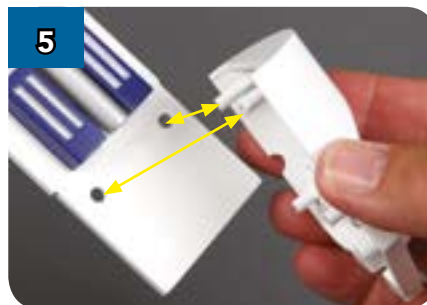
Если вы посмотрите на заднюю часть детали (LPR-32), то увидите два выступа, которые соответствуют двум вырезам в отверстии пластины (LPR-09).



Установите деталь (LPR-32) в указанное отверстие, совместив выступы с вырезами. Здесь используется соединение байонетного типа, которое позволяет снимать осевую крышку в любое время.



Поверните осевую крышку до упора, как показано на фотографии.



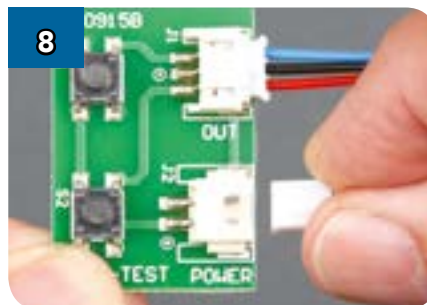
Совместите накладку (LPR-10) с нижним концом опоры, обратив внимание на два штифта, которые соответствуют большим отверстиям в детали (LPR-09).



Вставьте штифты в отверстия и надавите на деталь (LPR-10), чтобы она встала на своё место. (Как и другие детали, эта накладка основательно будет закреплена позднее.)



Возьмите батарейный отсек, индикатор процессора, который вы собрали на третьем этапе, и три батарейки AA.



Вставьте вилку на конце провода батарейного отсека в разъем на печатной плате, обозначенный как POWER.



Убедитесь, что два фиксатора расположены сверху вилки, а затем вдавите её в разъем до щелчка.



10

Открутите винт, фиксирующий крышку батарейного отсека, и полностью извлеките его.



11

Нажмите на крышку в точке с надписью OPEN и сдвиньте её в указанном направлении, чтобы открыть батарейный отсек.



12

Установите батарейки AA, соблюдая полярность. Затем верните на своё место крышку и снова зафиксируйте её винтом.

ЗАВЕРШЕНИЕ ЧЕТВЕРТОГО ЭТАПА СБОРКИ

На этой фотографии показано, как должна выглядеть опора дроида на данном этапе. Крепёжные отверстия, которые вы видите в накладке (LPR-10), будут использованы позднее.

ТЕСТИРОВАНИЕ СВЕТОДИОДНОГО ИНДИКАТОРА



Включите батарейный отсек, затем поочередно нажмите на кнопки S1 и S2, чтобы убедиться, что светодиодный индикатор состояния процессора функционирует правильно. Батарейный отсек снабжён переключателем с надписью ON / OFF. Включите его, прежде чем тестировать индикатор, а затем снова выключите, чтобы не расходовать батарейки.



LPR-32: осевая крышка опоры

LPR-10: накладка правой лодыжки